

鹿児島市西千石  
沖野循環器科病院の隣に

## 高齢者のための複合施設 「シニアライフ清滝公園」

- デイサービス清滝
- グループホーム清滝
- ヘルパーステーション清滝
- シニアライフ清滝(サービス付高齢者向け住宅)
- 居宅介護支援事業所清滝



医療法人 秀愛会

シニアライフ清滝公園



# I N F O R M A T I O N

「シニアライフ清滝公園」は、サービス付高齢者向け住宅とデイサービス、グループホーム、ヘルパーステーションが、一つの建物に集まった高齢者のための複合施設です。場所は西千石町の沖野循環器科病院の敷地内にあり、隣にはお買い物に便利なフレッシュ厚生市場があり、近くにはゆっくりと散歩のできる清滝公園もあります。医療については、持病があり健康に不安のある方や急に具合が悪くなった方々にも、すぐに対応できる体制が整っております。掃除、洗濯のお手伝い、食事の提供、さらに入浴の介助のサービスなども受けることができ、安心して暮らしていただける環境をお届けします。

## ●各階のご案内

9F	サービス付高齢者向け住宅		
8F	サービス付高齢者向け住宅		
7F	グループホーム清滝		
6F	グループホーム清滝		
5F	サービス付高齢者向け住宅		
4F	サービス付高齢者向け住宅	特殊・個別浴場	
3F	サービスフロント ヘルパーステーション清滝 居宅介護支援事業所清滝	食堂	浴室(一般)
2F	厨房		
1F	デイサービス清滝		



高齢者のための複合施設  
「シニアライフ清滝公園」  
～施設のご案内～



6・7階 グループホーム清滝



居室



居室



4階 個別浴場



3階 浴室一般



3階 ヘルパーステーション



3階 食堂



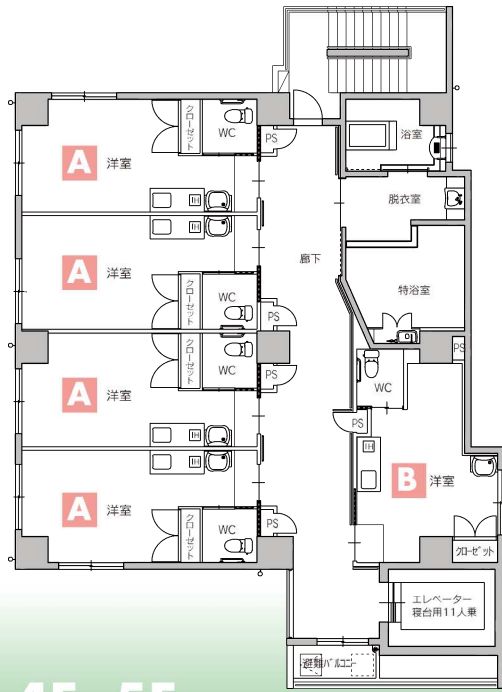
1階 特殊浴場



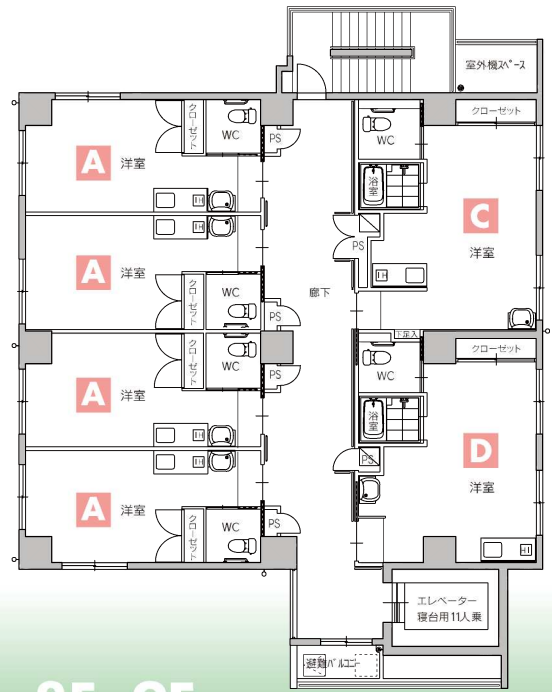
エントランスホール



1階 デイサービス清滝

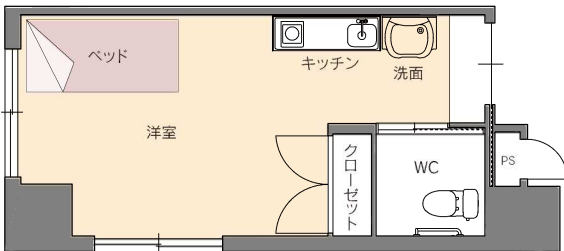


4F・5F

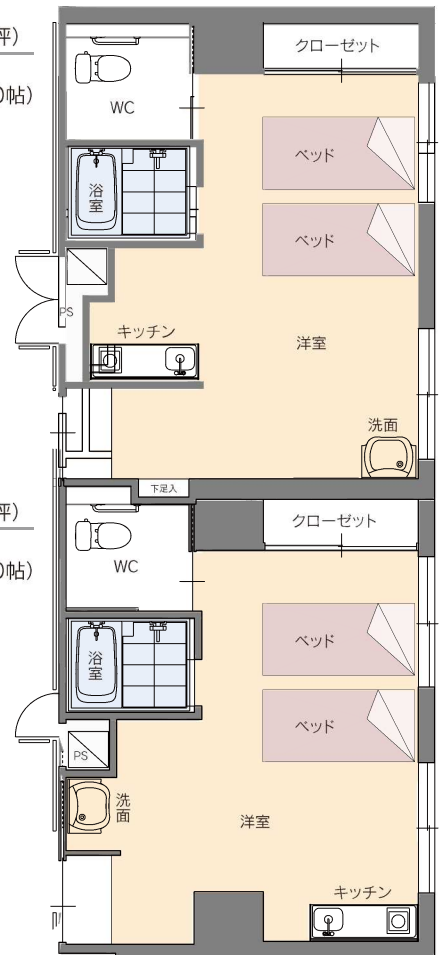


8F 9F

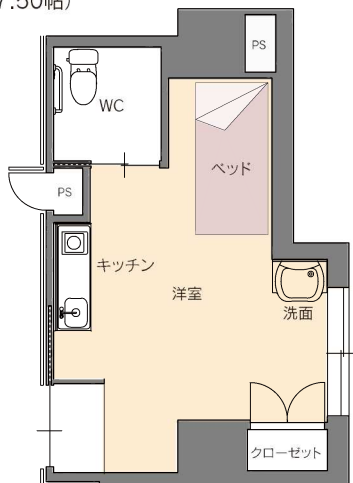
- A** ●延床面積 21.58㎡ (6.52坪)  
●居室面積 13.46㎡ (8.00帖)  
TYPE



- C** ●延床面積 32.89㎡ (9.94坪)  
●居室面積 18.95㎡ (11.50帖)  
TYPE



- B** ●延床面積 21.77㎡ (6.58坪)  
●居室面積 12.31㎡ (7.50帖)  
TYPE



- D** ●延床面積 32.89㎡ (9.94坪)  
●居室面積 18.17㎡ (11.00帖)  
TYPE

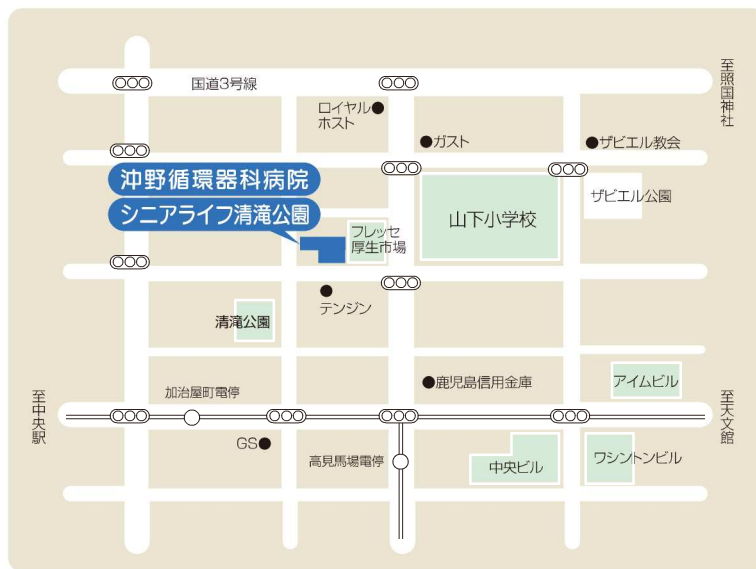
## シニアライフ清滝 (サービス付高齢者向け住宅)

**24時間生活サポート**が受けられます。

	部屋タイプ	戸数	家賃	管理費 / 共益費	合計
4階・5階	A	8	70,000円	35,000円/ 5,000円	110,000円
	B	2	70,000円	35,000円/ 5,000円	110,000円
8階・9階	A	8	75,000円	35,000円/ 5,000円	115,000円
	C	2	90,000円	35,000円/ 5,000円	130,000円
	(2名で入居)		90,000円	50,000円/10,000円	150,000円
	D	2	90,000円	35,000円/ 5,000円	130,000円
	(2名で入居)		90,000円	50,000円/10,000円	150,000円

※入居一時金は必要ありません。 ※食費は1日3食 / 2,000円で申し受けます。

※共益費には水道代が含まれます。



### ● お問い合わせ先

## シニアライフ清滝公園

〒892-0847 鹿児島市西千石町13-30

受付時間 月曜日～金曜日 / 10:00～17:00

シニアライフ清滝	TEL.099-213-9905
デイサービス清滝	TEL.099-213-9955
グループホーム清滝	TEL.099-213-9950
ヘルパーステーション清滝	TEL.099-213-9900
居宅介護支援事業所清滝	TEL.099-223-3238